

TYP PODNOŚNIKA:
elektryczny, teleskopowo-przegubowy

PRZEZNACZENIE:
wewnątrz / na zewnątrz

WYS. ROBOCZA 12,2 m

ZASIĘG BOCZNY 6,1 m

MAKS. UDŹWIG 200 kg

SZER. TRANSPORTOWA 1,5 m

DŁ. TRANSPORTOWA 4,1 m

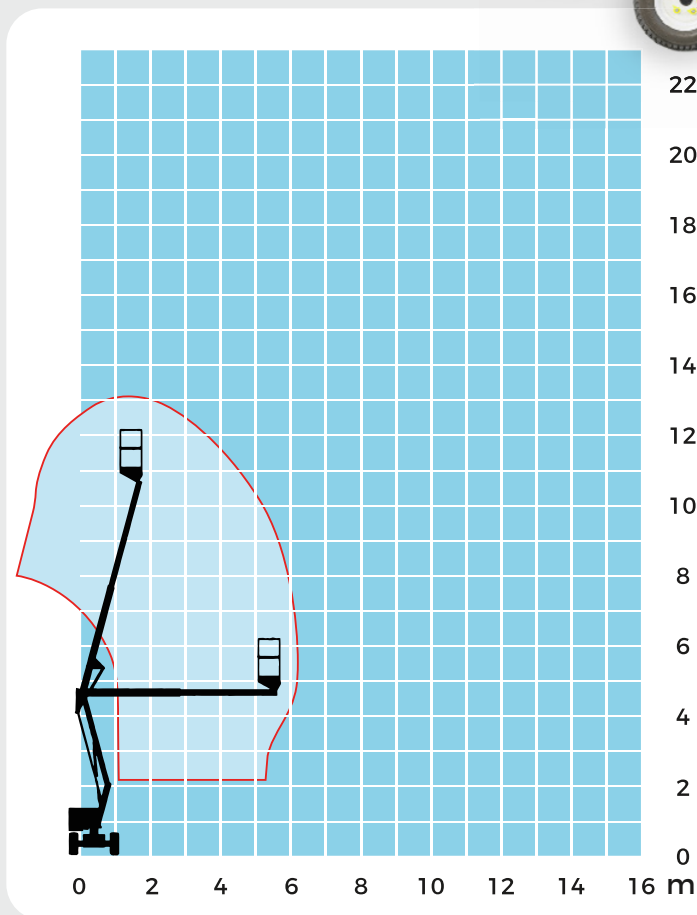
WYS. TRANSPORTOWA 1,9 m

ZASILANIE akumulatorowe

NAPĘD 2WD

WAGA 3435 kg

OGUMIENIE jasne



☎ 604-118-995

🌐 bomarpodnosniki.pl

📘 [bomarpodnosniki](https://www.facebook.com/bomarpodnosniki)