

TYP PODNOŚNIKA:
elektryczny, teleskopowo-przegubowy

PRZEZNACZENIE:
wewnątrz / na zewnątrz

WYS. ROBOCZA 15,72 m

WYS. PLATFORMY 13,7 m

WYMIARY PLATFORMY 1,52 x 0,76 m

ZASIĘG BOCZNY 7,89 m

MAKS. UDŹWIG 230 kg

SZER. TRANSPORTOWA 1,75 m

DŁ. TRANSPORTOWA 6,5 m

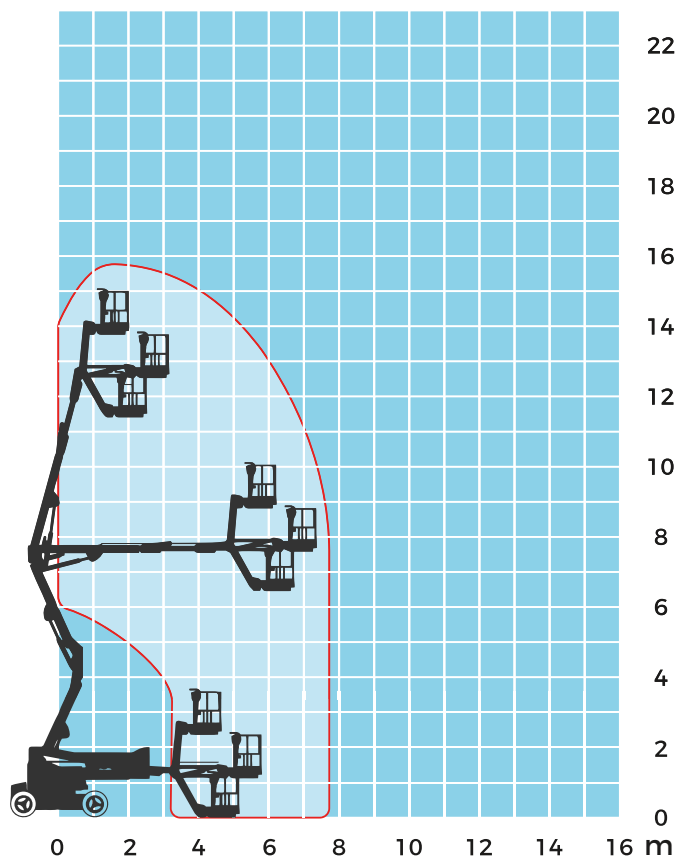
WYS. TRANSPORTOWA 2,0 m

ZASILANIE akumulatorowe

NAPĘD 2x4, 2WD

WAGA 6670 kg

OGUMIENIE jasne



☎ 604-118-995

🌐 bomarpodnosniki.pl

📘 [bomarpodnosniki](https://www.facebook.com/bomarpodnosniki)